

上海市浦东新区规划和土地管理局
关于“张江国际社区人才公寓（三期13-06）项目”
规划设计方案公示的公告
浦规（张）方案公示【2019】042号

为落实政府政务公开的要求，进一步增强浦东新区城市规划管理工作的透明度，维护利害关系人的知情权，根据《上海市建设工程规划设计方案公示暂行规定》，现将上海市浦东新区张江国际社区人才公寓（三期13-06）项目规划设计方案向相邻公众进行公示，并听取意见。

公示内容：用地位置、工程性质、建筑面积、建筑高度、层数、退界、范围、间距等具体内容详见右侧图纸。

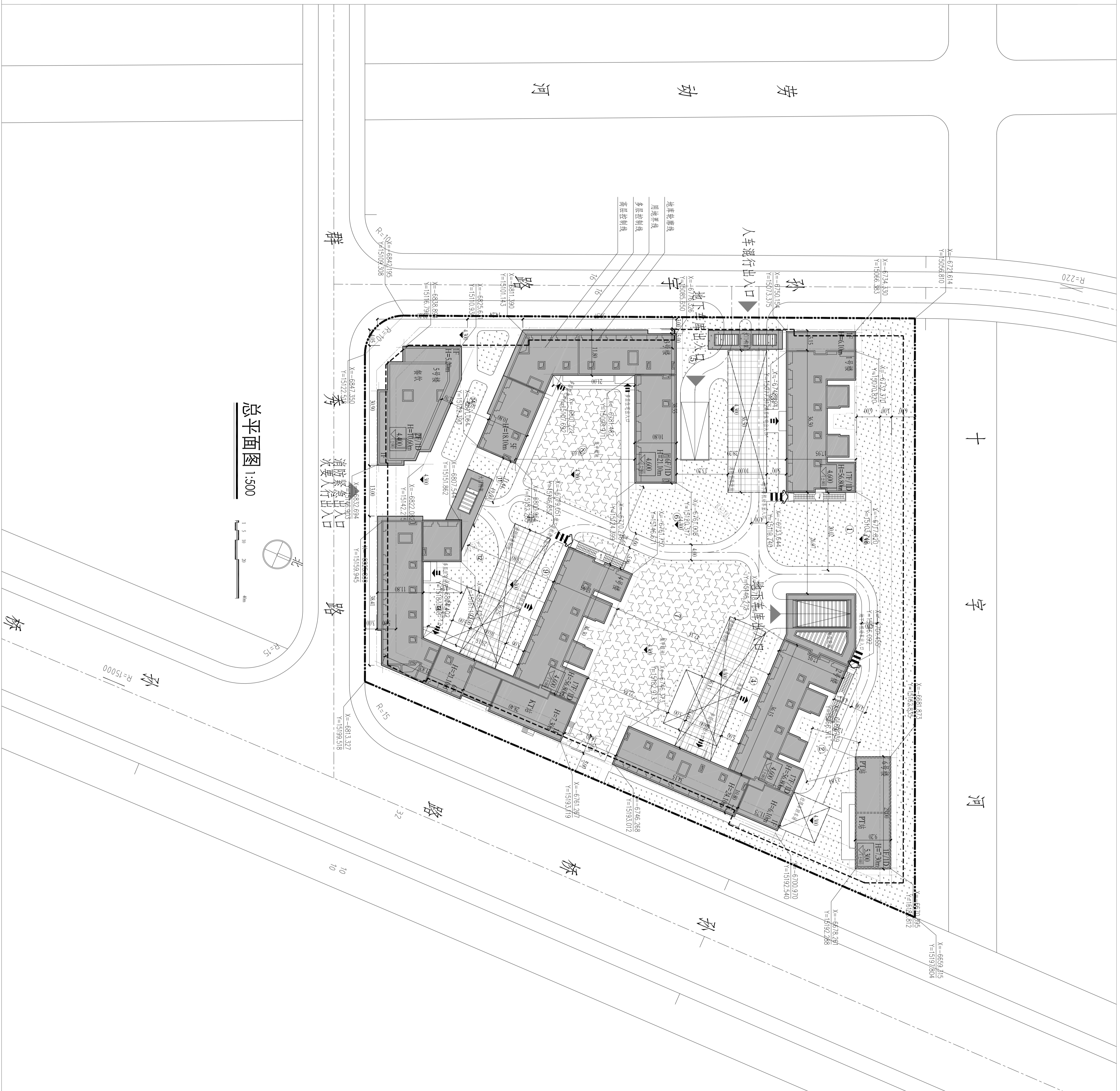
本次公示采取书面信函（或电子邮件）方式听取公众意见，反馈意见的信函请寄：张东路1158号3楼501室，邮编：201203，请在信封封面或邮件名称上注明“项目方案公示意见”。

公示期限：自本通告发布之日起十个工作日。反馈意见截至日期：自公示结束后第五个工作日，以寄出邮戳为准。

公示内容建设单位查询联系人：李宗奇 联系电话：13816975561

特此公示

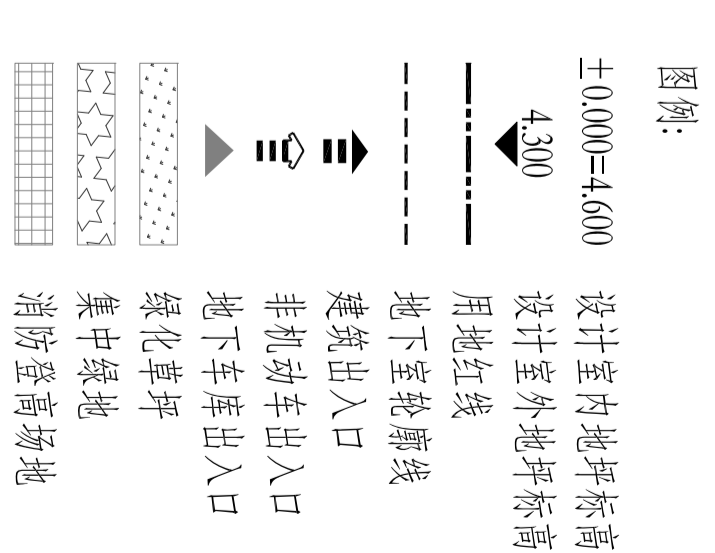
上海市浦东新区规划和土地管理局
2019年 月 日



总平面图 1:500

13-06地块主要经济技术指标
用地面积：17543.70平方米
总建筑面积：52481.95平方米
建筑限高：60m
停车数：402辆

建设单位名称：上海张江集团有限公司
建设项目名称：张江国际社区人才公寓（三期13-06）项目
用地位置：上海市浦东新区张江镇孙桥社区单元13-06地块
四至范围：东至孙桥路，南至群秀路，西至孙宇路，北至十字河绿带。
建设内容：国际社区人才公寓楼及商业配套楼
用地性质：第二类居住用地(R4)



- 附注：
- 1、本工程设计标高±0.000相当于4.600
 - 2、本图坐标采用上海市坐标系，高程系统为吴淞高程系统。建筑坐标为建筑轴线交点坐标；与用地红线的距离有建筑外墙皮算起。
 - 3、高程，距离以“m”计。
 - 4、建筑高度以主入口室外地坪算起。
 - 5、本工程用建筑外轮廓粗实线和屋顶轮廓细实线表示主建筑